

# 三洋設備レンタル テレビシステム

地デジ対策をどうしたらいいか・・・？

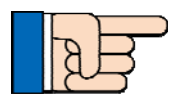
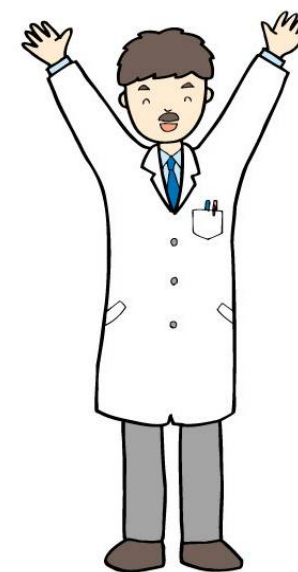
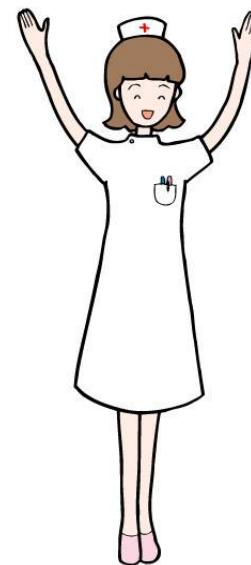
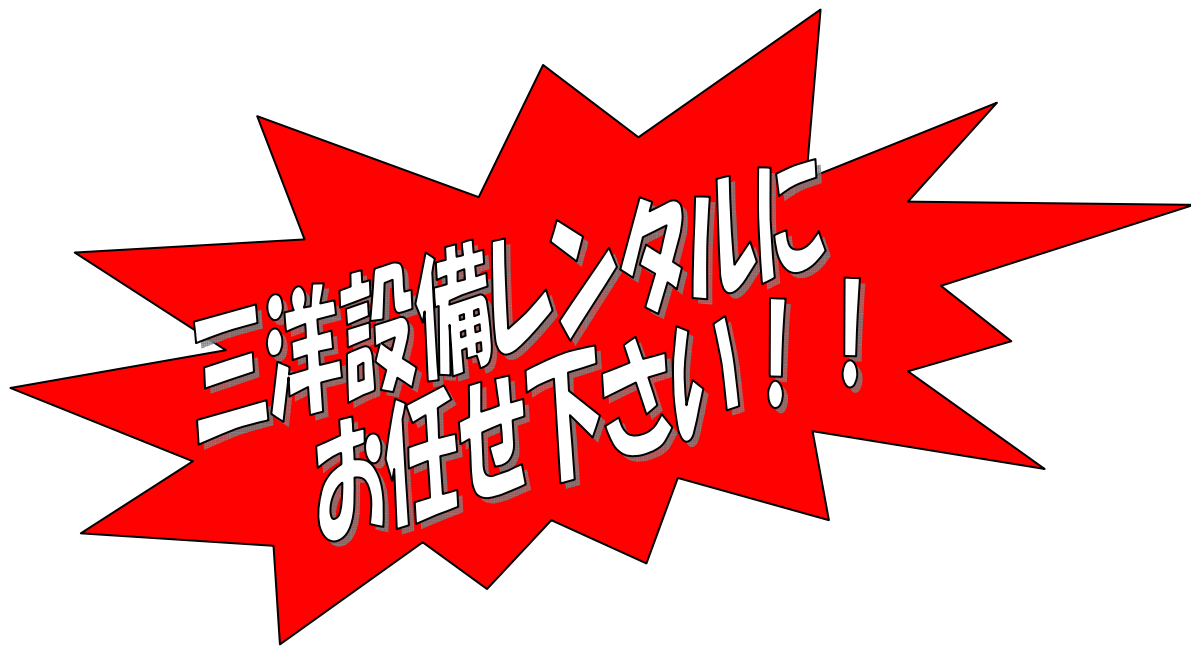


有限会社 三洋設備レンタル  
本店:埼玉県越谷市北越谷3-1-4  
支店:神奈川県横浜市瀬谷区中屋敷1-22-71  
TEL:048-978-7457 FAX:048-975-7008  
MAIL:fukuda@tac-mk.jp

三洋設備レンタル

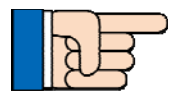
検索





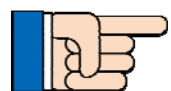
三洋設備レンタルは**お客様のご要望に合ったシステム**を提供していきたいと思っています。

---



三洋設備レンタルは**柔軟性**があります。

---



三洋設備レンタルとお客様、**両者にとってメリットのある方法**を考えていきます。

---

# 三洋設備レンタルテレビシステム 1 課金カードシステム

## 三洋設備レンタルが運営していく方法 課金カードシステム

- 設置機器（テレビ・冷蔵庫・洗濯機・乾燥機等）  
※床頭台などは別
- メンテナンス無料
- 毎月1回、集金にお伺いします
- 毎月、設置手数料をお支払いします

(例)

50台設置、7割稼動して1台あたり3,000円の売上  
設置手数料20%の場合



$50台 \times 0.7 \times 3,000円 = 105,000円$

$105,000円 \times 0.2 = \mathbf{21,000円}$  ←お客様の取り分

**初期投資0円!**

気軽に始められるプランです



## 三洋設備レンタルテレビシステム 2

# リースシステム

### 三洋設備レンタルがお客様にリースする方法

- 毎月固定額（リース料）をお支払い頂きます
- メンテナンスは有料です

(例)

テレビ1台1,500円（メンテナンス料込）でリース、  
50台設置でリース料が  
1,500円×50台=75,000円←リース料  
患者さんに1日100円で貸し、7割稼動した場合



$50台 \times 100円 \times 30日間 \times 0.7 = 105,000円$

$105,000円 - 75,000円 = 30,000円$  ← お客様の取り分

設定料金自由自在!





## システム1、2 共通注意点及び備考



- 故障、トラブルが発生した場合には、早急にお伺いさせていただき対処します。
- NHK料金は基本お客様の御負担とさせていただきます。
- 地デジアンテナ工事はお客様の御負担とさせていただきます。
- 契約期間があります。
- 三洋設備レンタルテレビシステム1の場合は設置手数料は現金払いです。
- 三洋設備レンタルテレビシステム2の場合は毎月指定口座に振り込んで頂きます。
- 設置手数料は利用状況、売上、設置規模・機器等に応じて協議の上、決定いたします。

